

CHARTRE GRAPHIQUE

entrez en
matière

L'industrie de la plasturgie et des composites, un monde d'opportunités !



CHARTRE GRAPHIQUE

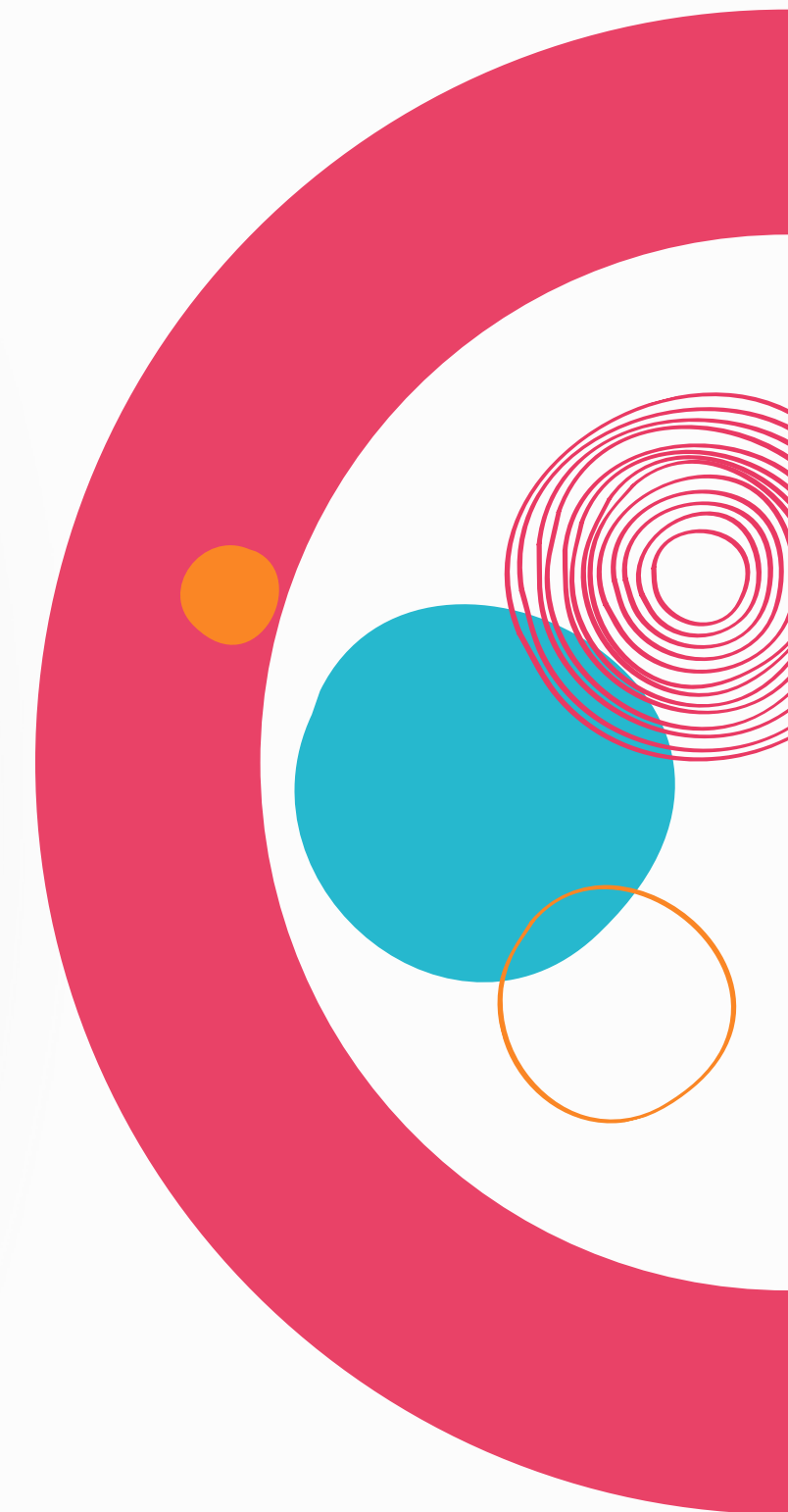
Mode d'emploi

Vous trouverez dans cette charte graphique toutes les indications nécessaires pour faire vivre la marque "**Entrez en matière**".

Les règles qui encadrent l'identité visuelle sont fondamentales pour assurer la cohérence et l'uniformité de son déploiement.

Cette charte définit les principes à suivre dans la conception des supports de communication visuelle.

Elle précise les règles d'usage du logotype, dans ses différentes versions ainsi que les éléments constitutifs du territoire graphique : couleurs, typographies.





LOGOTYPE & UTILISATION

01



Logo avec signature

Le logo se compose d'éléments graphiques, d'un lettrage et d'une signature
Il est fortement recommandé d'utiliser le logo avec la signature dans les différentes communications du moment que la lisibilité est suffisante.



Logo sans signature

Le logotype peut être utilisé sans la signature

“L'industrie de la plasturgie et des composites ; un monde d'opportunité” dans 2 cas :

- La mention “Industrie de la plasturgie et des composites” est déjà présente et visible sur le support
- Le logotype à une dimension inférieure à 15 mm de hauteur.



Logo avec signature

Taille minimum

Le logo avec la signature a une taille minimum supérieure à la version sans signature afin d'assurer sa lisibilité. Elle est de 15 mm de haut pour le print et de 60 px de haut pour le web



Logo sans signature

Taille minimum

La taille minimum d'utilisation du logo garantit la lisibilité des éléments graphiques et du texte. Elle est indiquée en millimètres pour le print soit 10 mm de haut et en pixels pour le digital soit 40 px de haut.



Le logo peut s'utiliser sur fond de couleur
uniquement dans sa version
monochrome blanche.





Utiliser le logo en couleur sur les fonds blancs



Le logo peut s'utiliser sur fond noir uniquement dans sa version monochrome blanche.



Utiliser le logo en nuance de gris sur les fonds blancs pour les documents en N/B



La zone de protection

La zone de protection du logo détermine l'espace autour du logo dans lequel aucun élément ne doit être présent. Symbolisé" ici par le cadre rose.

Elle est déterminée à partir de la forme circulaire bleue du logo.

Il convient de respecter cette même distance, entre le logo et tout autre élément graphique.

Exemples

Corps 45 | **entrez en**
matière Corps 100

L'industrie de la plasturgie et des composites, un monde d'opportunités !

entrez en
matière

L'industrie de la plasturgie et des composites, un monde d'opportunités !

La longueur de la signature est équivalente à la longueur du mot "matière"

Proportionnalités

Le logotype ne peut être en aucun cas modifié.
Il est utilisé tel quel sur tous les outils de communication



Ne pas changer les couleurs du logo



Ne pas modifier l'opacité du logo



Ne pas utiliser sur un fond non approprié



Ne pas utiliser dans un encadré



Ne pas modifier la typographie du logo



Ne pas modifier la casse du logo

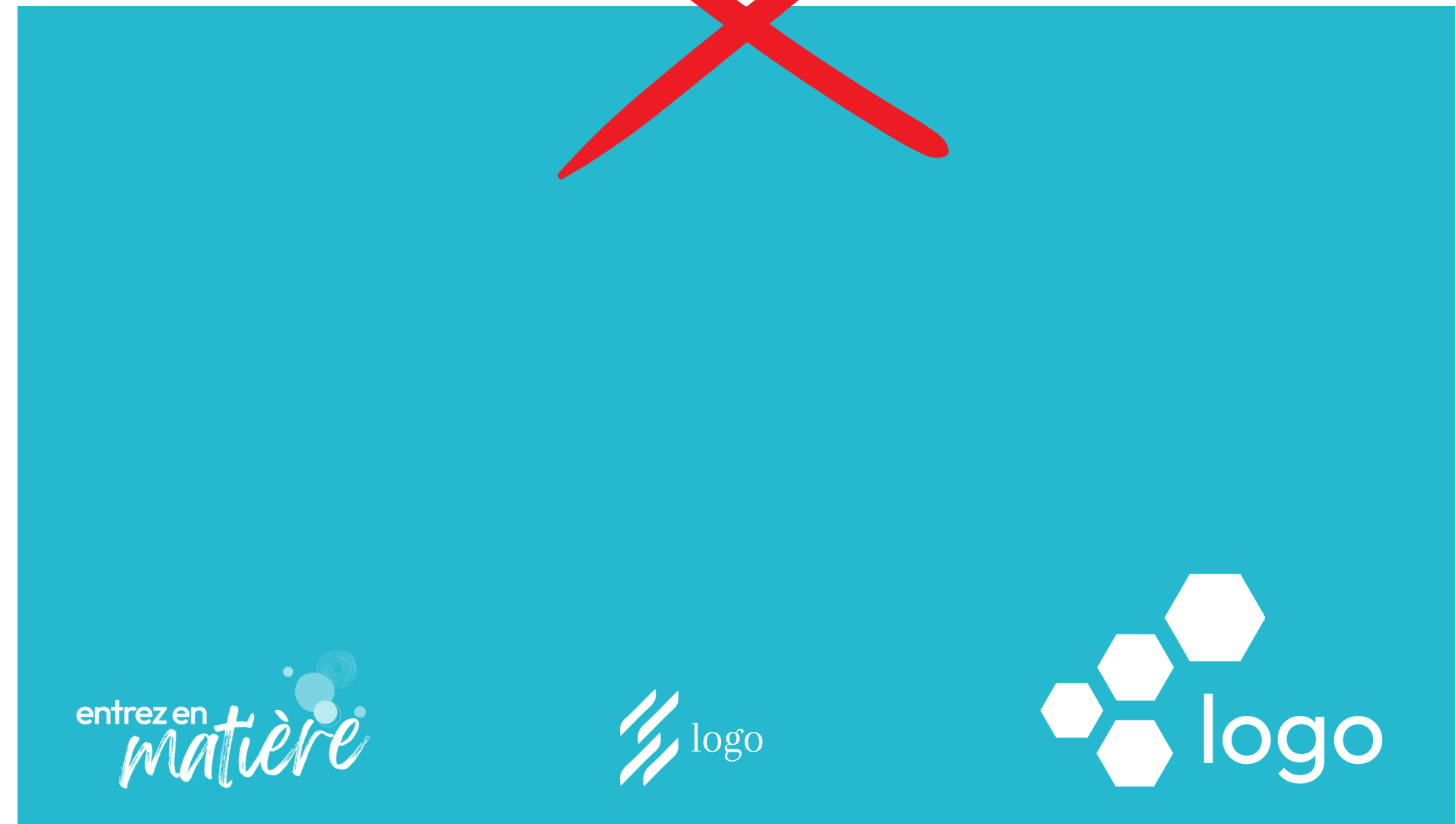
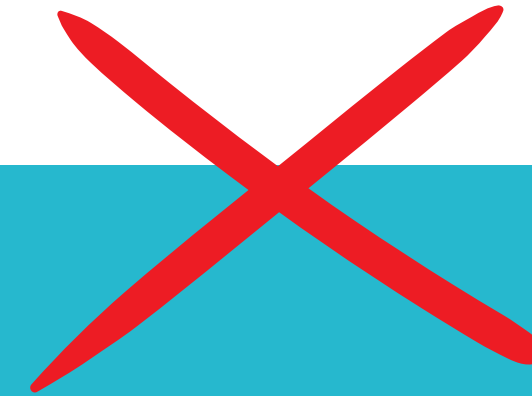
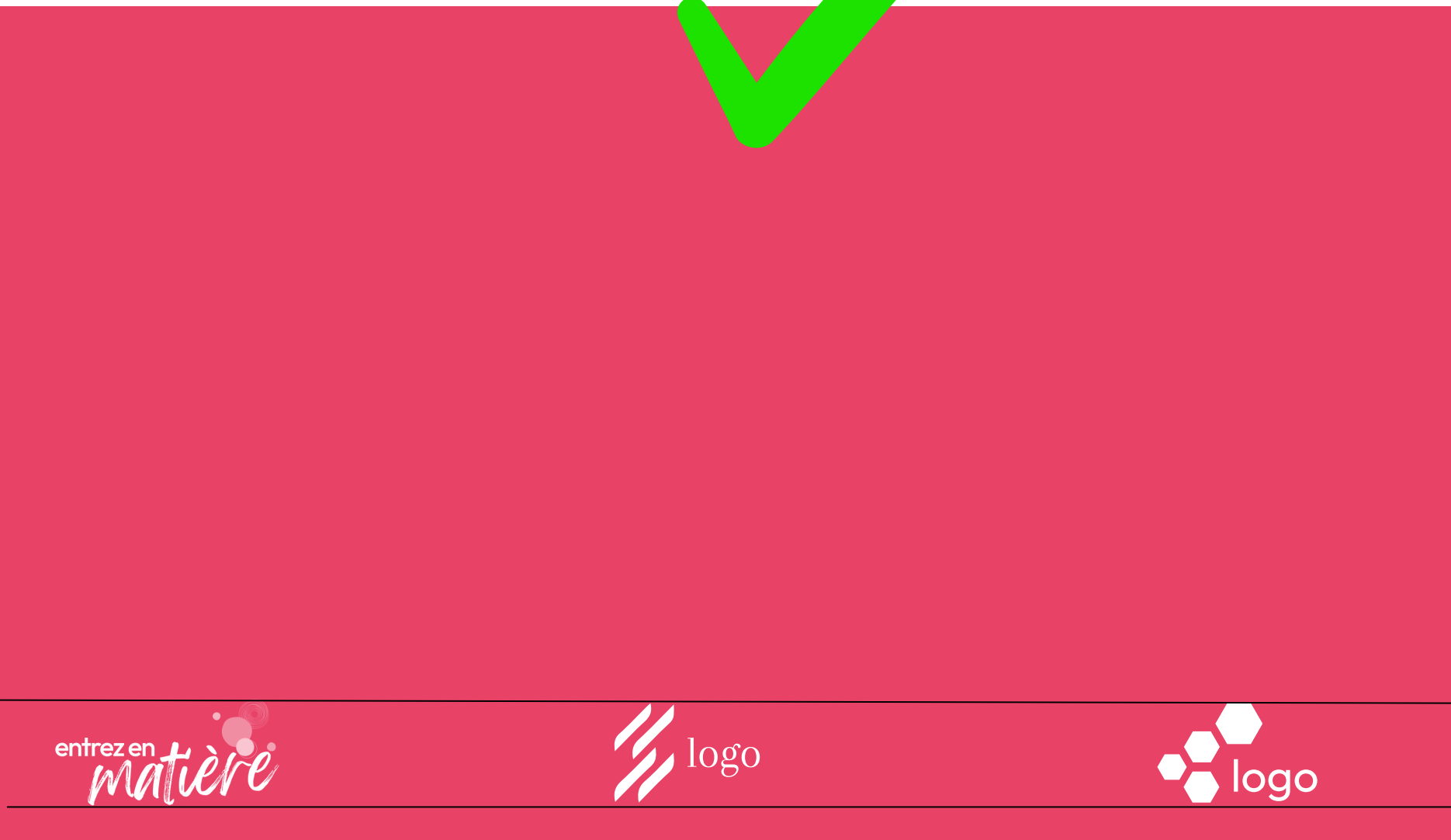
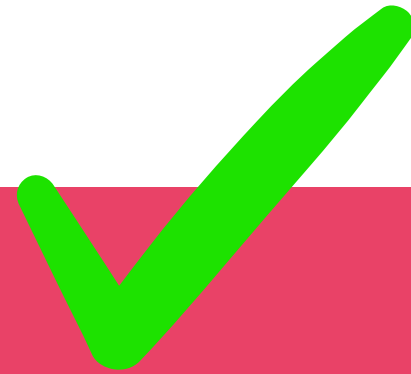


Ne pas modifier les proportions du logo



Ne pas modifier l'interlettrage et l'homothétie du logo

Tous les logos présents sur le support doivent avoir la même dimension





On utilise uniquement la version en réserve blanche pour une utilisation sur photo.



On utilise uniquement la version en réserve blanche pour une utilisation sur photo.



EXCEPTION : On utilise la version en niveau de gris pour une utilisation sur photo avec fond très clair.



Ne pas mettre le logo sur un visage.
Ne pas mettre le logo sur une zone qui empêche la lisibilité de l'ensemble du logo.



DIRECTION
PHOTO

02

Direction générale

Utiliser des photos de bonne qualité, ni trop sombres, ni trop claires et en haute définition.



Direction générale

Les photographies doivent communiquer de manière claire et convaincante. Elles doivent mettre en valeur les individus ou les produits de notre industrie, tout en maintenant une esthétique de qualité professionnelle.

Photos axées sur l'humain : Utilisation de photographies mettant en scène des individus authentiques et dynamiques, reflétant une ambiance positive.

Photos axées sur l'objet : Il doit être le point central de la photographie, en évitant les distractions visuelles causées par des éléments environnants.



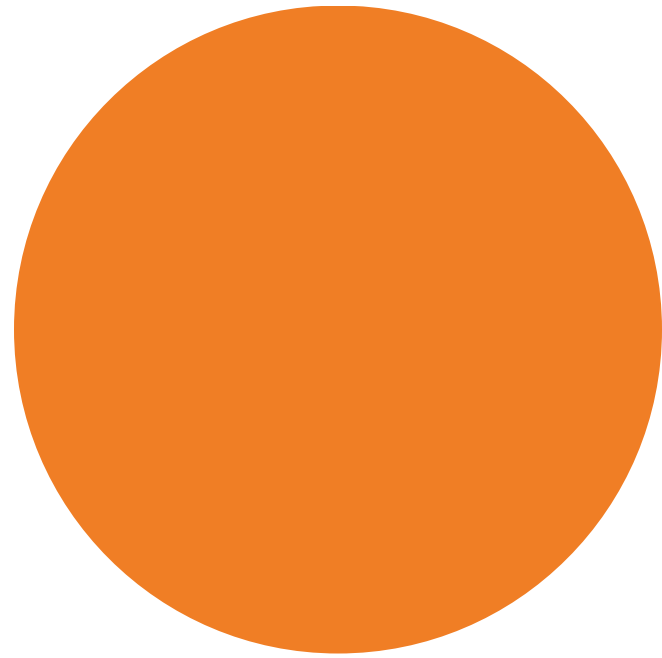


L'UNIVERS
VISUEL

03

La palette de couleurs de la marque

Une gamme de couleurs vives et dynamiques offrant ainsi un large éventail de possibilités

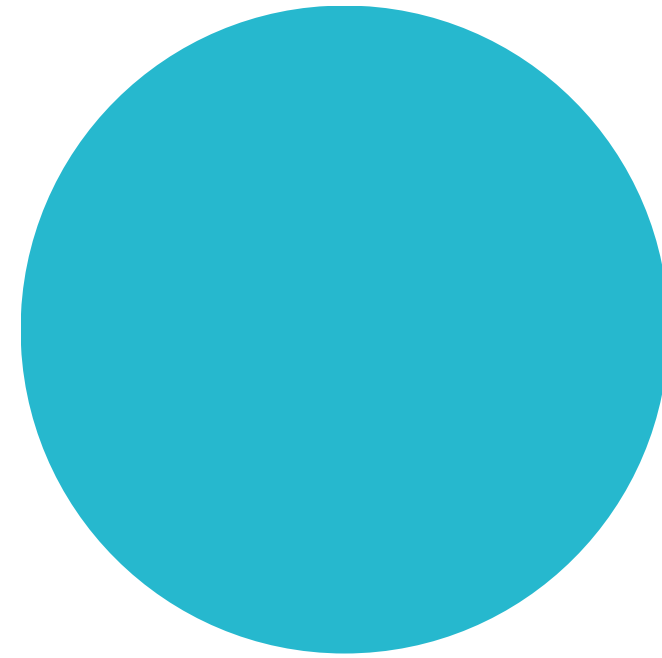


ORANGE

R : 240
V : 126
B : 37

C : 0
M : 60
J : 90
N : 0

#f07e25

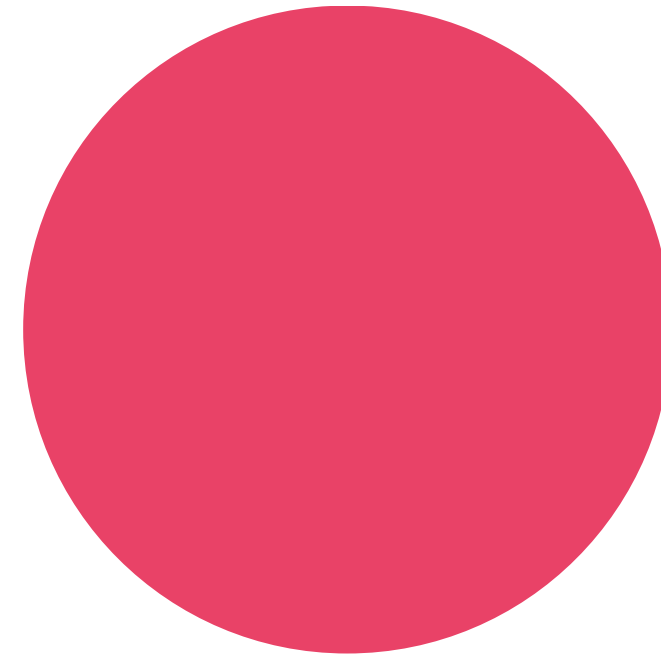


BLEU

R : 38
V : 184
B : 206

C : 70
M : 0
J : 20
N : 0

#26b8ce

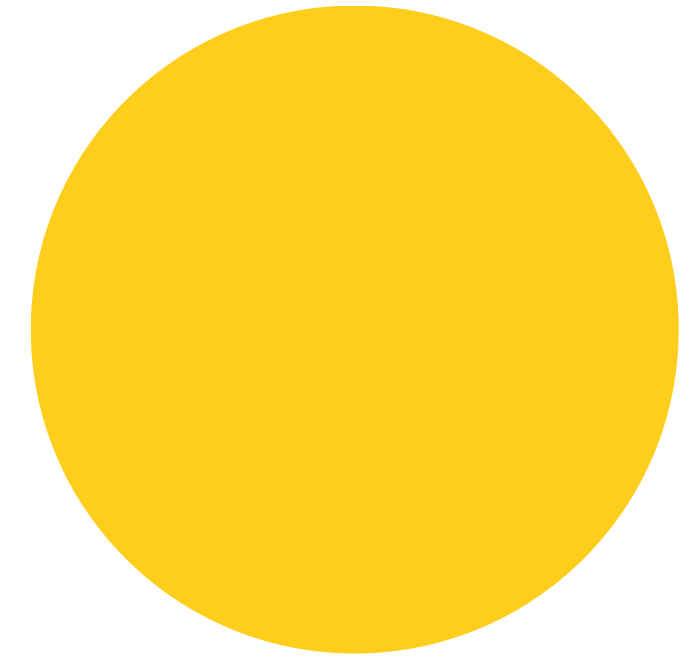


ROSE

R : 233
V : 66
B : 103

C : 0
M : 85
J : 40
N : 0

#e94267



JAUNE

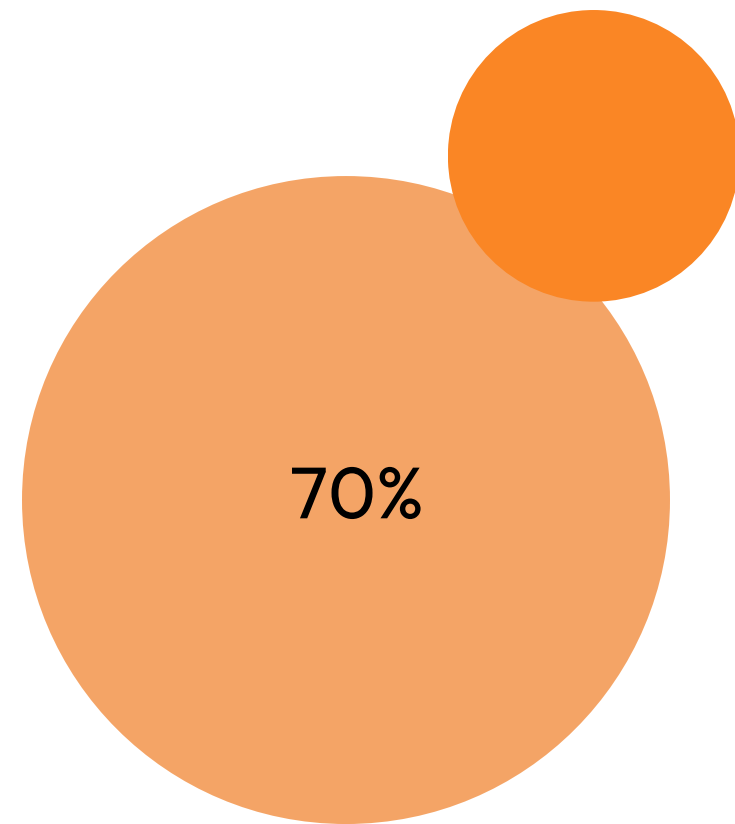
R : 255
V : 205
B : 27

C : 0
M : 20
J : 90
N : 0

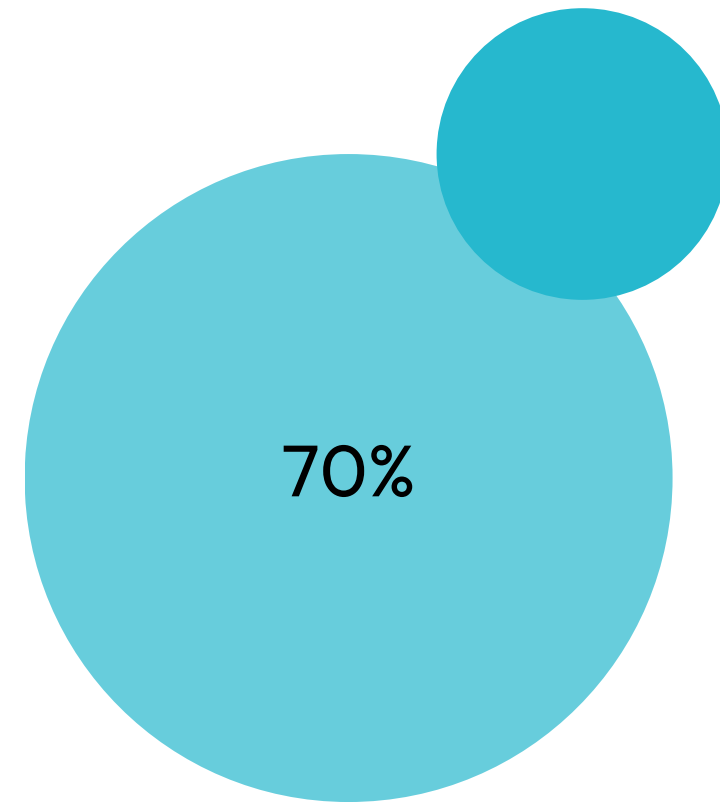
#ffcd1b

La palette de couleurs de la marque

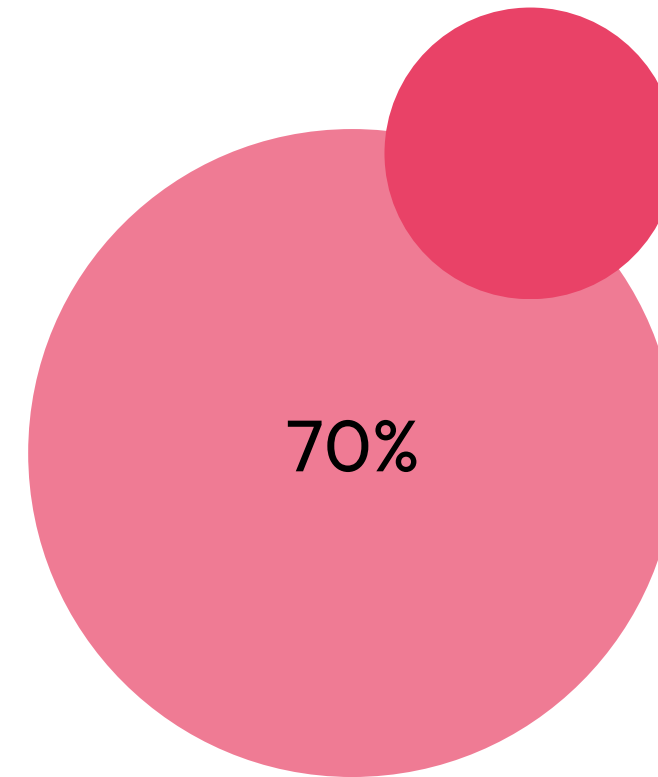
Afin d'enrichir le territoire de la marque, il est possible d'utiliser une version tramée à 70 % - mais à utiliser avec parcimonie et en complément des couleurs principales.



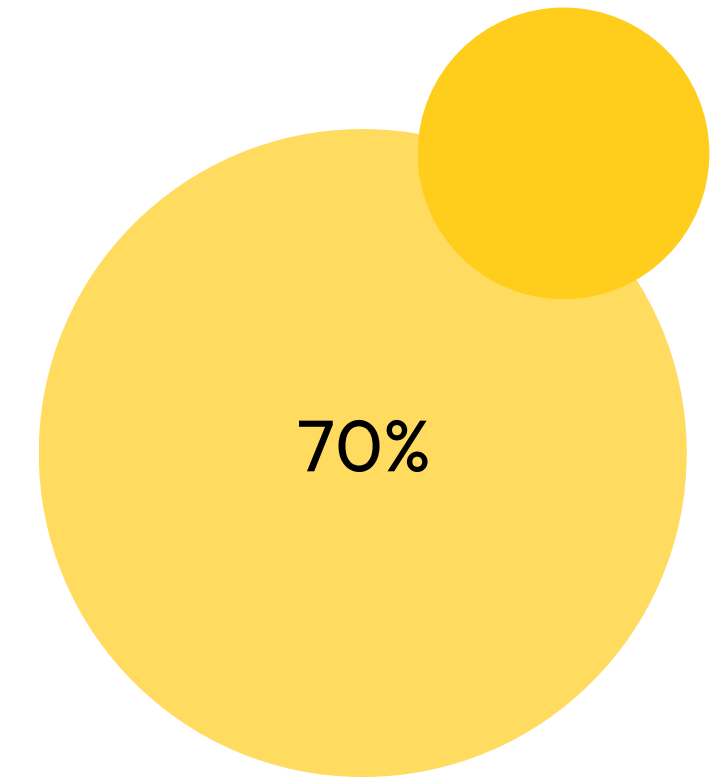
ORANGE



BLEU



ROSE



JAUNE

Les couleurs tramées ne doivent apparaître que si l'une des couleurs de base est déjà sur le support.

TYPOGRAPHIES

L'univers typographique de Entrez en matière est composé de la police Outfit.
Il s'agit également de la police utilisée pour la signature et "Entrez en" du logo.

La typographie est utilisable et disponible en 9 graisses : Thin, ExtraLight, Light, Regular, Médium, Semibold, Bold, Extrabold et Black

Il s'agit d'une typo gratuite (google font).
Pour la télécharger, merci de suivre ce lien :
<https://fonts.google.com/specimen/Outfit>

Outfit

ABCDEFGHIJKLMNOPQRSTUVWXYZ

abcdefghijklmnopqrstuvwxyz

à ä â é è ê î ï ô ö û ü ù œ ç

À Ä Â É È Ê Î Ï Ô Ö Ù Ü Ù Œ Ç

0123456789

Thin, ExtraLight, Light, Regular, Médium, **Semibold**, **Bold**, **Extrabold?** **Black**

TYPOGRAPHIES

Typographie “matière”
Feeling passionate

Il s’agit d’une typo payante.
Pour la télécharger et obtenir les droits
d’utilisation (ailleurs que dans le logo),
merci de suivre ce lien :
<https://din-studio.com/product/feeling-passionate-brush-font/>

Feeling passionate

Matière

QR CODE

Le QR Code renvoie sur le site “Entrez en matière”.
Version blanche pour les fonds de couleurs et foncés.
Version noire pour les fonds clairs.



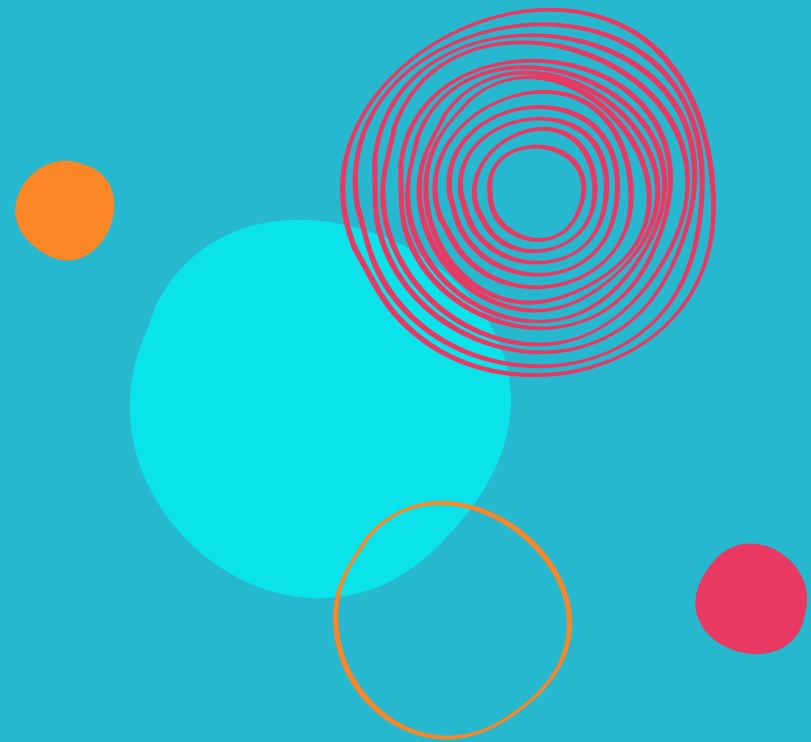
#

Vous pouvez mettre en avant la campagne, en intégrant **#EntrezEnMatière** sur les publications de vos réseaux sociaux, dès lors qu'il est question d'attractivité et de promotion de la filère.

#EntrezEnMatiere

MOTIFS

Afin d'offrir plus de richesse au territoire graphique, il est possible d'utiliser avec parcimonie, les différents pictogrammes du logo.



CONCEPT
DU MOT *matière*

04

Une marque agile avec laquelle on peut “jouer” !



La marque "Entrez en Matière" repose sur un concept fort, le mot "matière".

Nous avons opté pour une marque autour de laquelle nous pouvons “jouer” pour créer des accroches.

Une marque qui offre une palette d'opportunités infinie en associant des mots à “matière”.

Chaque accroche, doit être une invitation à découvrir l'excellence de la filière.

Tous les mots rattachés au mot “matière” doivent avoir une connotation positive et véhiculer une image prestigieuse.

Listing des associations possibles :

matière
à ...

...Former	... Voir
...Se former	... Réflexion
...Transformer	... Avancer
...Evoluer	... S'évader
...Innover	... Vivre
...S'épanouir	... Sauvegarder
...Soigner	... Secourir
...Transporter	... Décoller
...S'envoler	... Naviguer
...S'amuser	... Suivre
...S'engager	... Grandir
...Protéger	... Apprendre
...Concevoir	... Fédérer
...Réussir	... S'émerveiller
...Réfléchir	... Explorer
...Construire	... Créer
...Fabriquer	...Rêver
...Préserver	... Explorer
...Sécuriser	... Inventer
...Expertise	... Partager
... S'intéresser	... Comprendre
... Communiquer	... Performer

Autres expressions :

Expert en la matière
Matière grise
Entrée en matière
Matière à expertise
Matière d'excellence
L'art et la matière
Effet de matière

Si vous utilisez le mot *matière*
le logo de la marque devra apparaître.

Pour l'utilisation d'autres associations de mot(s), une validation devra être demandée au secrétariat de la

CPNEFP via cette adresse :

cpnefp-plasturgiecomposites@polyvia.fr



Maintenant vous avez

matière
à communiquer

#EntrezEnMatiere

Pour toute question relative au déploiement de la campagne et de la marque, ainsi que son utilisation,
vous pouvez écrire à l'adresse suivante : cpnefp-plasturgiecomposites@polyvia.fr